

Auswertung Umfrage 2022 Praktika vor Lehrbeginn

Zeitpunkt der Umfrage

Die Umfrage wurde nach den Sommerferien bei allen Lernenden im Bereich FaGe und AGS, welche 2022 mit der Ausbildung auf Stufe Sek II in den Kantonen St.Gallen, Appenzell Ausserrhoden, Appenzell Innerrhoden und dem Fürstentum Liechtenstein begonnen haben, im Rahmen der üK durchgeführt.

Da SAVOIRSOCIAL eine Umfrage zum selben Thema, zum selben Zeitpunkt durchgeführt hat, hat die OdA GS entschieden, die Umfrage im Bereich FaBe etwas zu verschieben und erst im üK 03 durchzuführen.

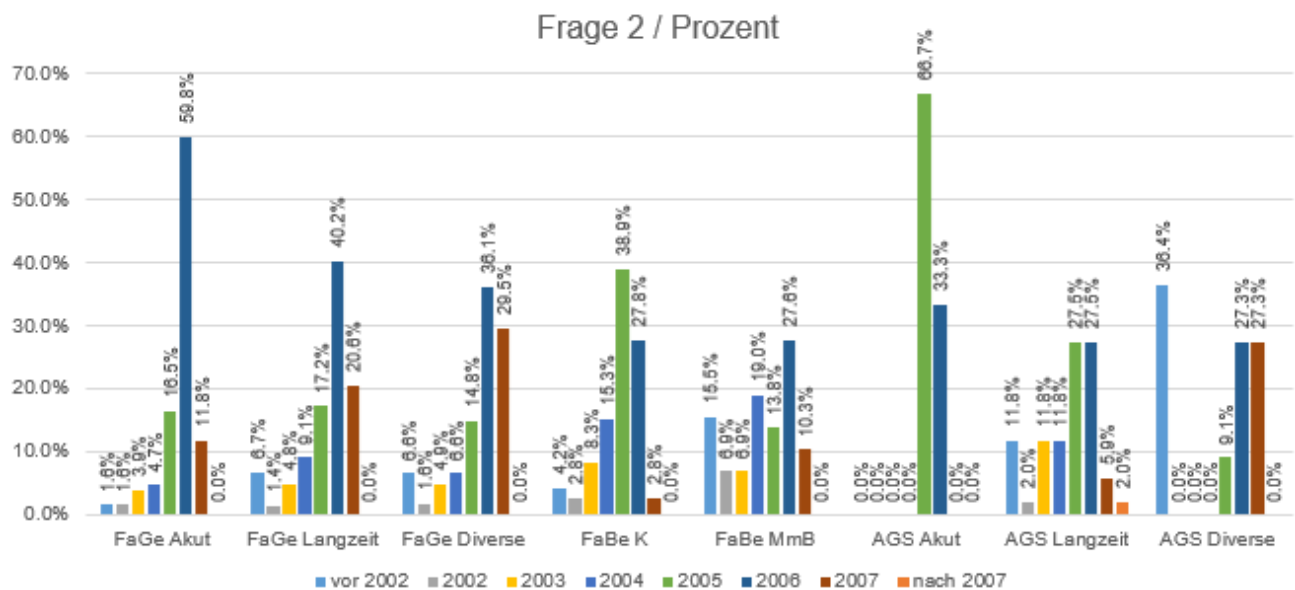
Der Rücklauf ist im Vergleich zum letzten Jahr kleiner.

1. Rückmeldungen pro Bereich

Bereich	Anzahl Rückmeldungen
FaGe Akutspital	127
FaGe Langzeitbereich	209
FaGe Diverse (Spitex, Psych, Reha, MmB)	61
FaBe K	72
FaBe MmB	58
AGS Akutspital	3
AGS Langzeitbereich	51
AGS Diverse (Spitex, Psych, Reha, MmB)	11
Total	592

2. In welchem Jahr wurden Sie geboren?

	vor 2002	2002	2003	2004	2005	2006	2007	nach 2007
FaGe Akut	2	2	5	6	21	76	15	0
FaGe Langzeit	14	3	10	19	36	84	43	0
FaGe Diverse	4	1	3	4	9	22	18	0
FaBe K	3	2	6	11	28	20	2	0
FaBe MmB	9	4	4	11	8	16	6	0
AGS Akut	0	0	0	0	2	1	0	0
AGS Langzeit	6	1	6	6	14	14	3	1
AGS Diverse	4	0	0	0	1	3	3	0
Total	42	13	34	57	119	236	90	1

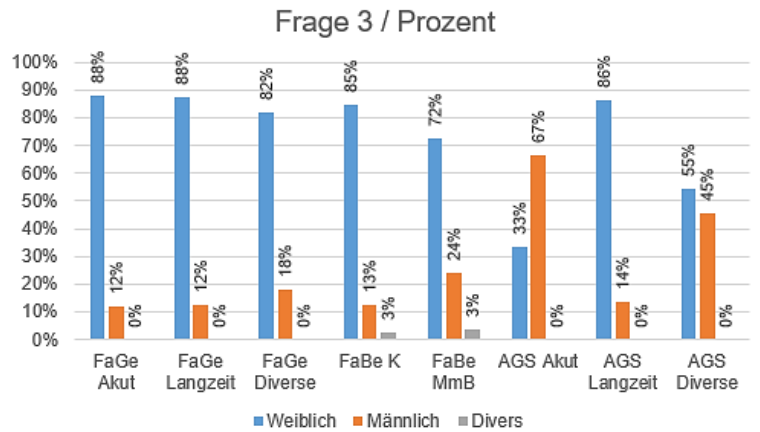


Bemerkungen: Das Alter der Lernenden zeigt bereits, dass ca. die Hälfte direkt nach der obligatorischen Schulzeit mit der Lehre begonnen haben.

Veränderungen zu 2021: Keine markanten Veränderungen.

3. Wo ordnen Sie sich ein?

	weiblich	männlich	divers
FaGe Akut	112	15	0
FaGe Langzeit	183	26	0
FaGe Diverse	50	11	0
FaBe K	61	9	2
FaBe MmB	42	14	2
AGS Akut	1	2	0
AGS Langzeit	44	7	0
AGS Diverse	6	5	0
Total	499	89	4



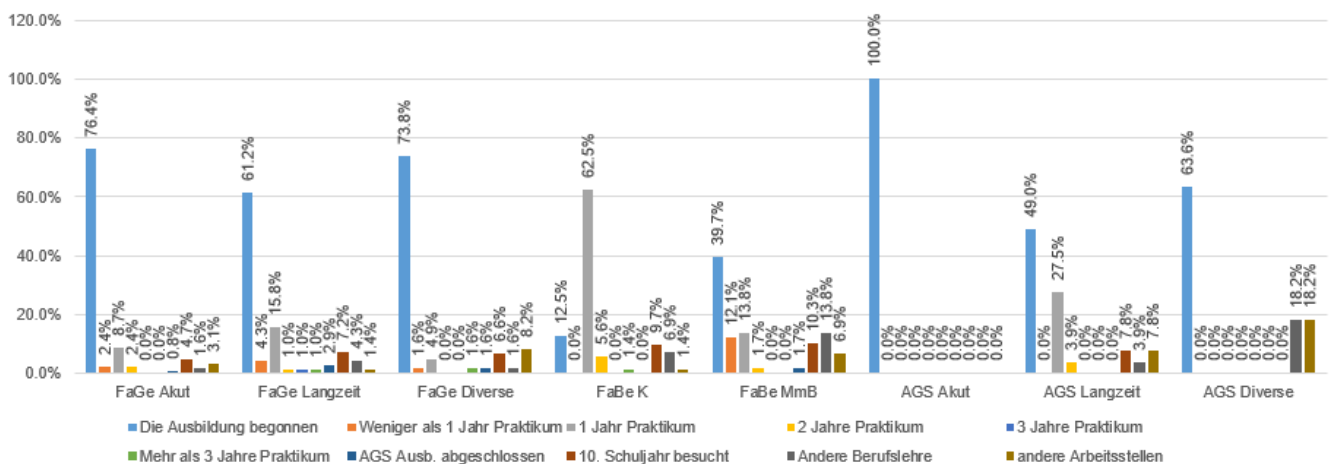
Bemerkungen: Es arbeiten noch immer vermehrt weibliche Personen im Gesundheits- und Sozialbereich.

Veränderungen zu 2021: Die Umfrage wurde mit der Option «divers» ergänzt, um allen Bedürfnissen gerecht zu werden.

4. Was haben Sie nach Abschluss der Schulzeit (9 Jahre) gemacht?

	Die Ausbildung begonnen	Weniger als 1 Jahr Praktikum	1 Jahr Praktikum	2 Jahre Praktikum	3 Jahre Praktikum	Mehr als 3 Jahre Praktikum	AGS abgeschlossen	10. Schuljahr besucht	Andere Berufslehre gemacht	andere Arbeitsstellen	Total
FaGe Akut	97	3	11	3	0	0	1	6	2	4	127
FaGe Langzeit	128	9	33	2	2	2	6	15	9	3	209
FaGe Diverse	45	1	3	0	0	1	1	4	1	5	61
FaBe K	9	0	45	4	0	1	0	7	5	1	72
FaBe MmB	23	7	8	1	0	0	1	6	8	4	58
AGS Akut	3	0	0	0	0	0	0	0	0	0	3
AGS Langzeit	25	0	14	2	0	0	0	4	2	4	51
AGS Diverse	7	0	0	0	0	0	0	0	2	2	11
Total	337	20	114	12	2	4	9	42	29	23	592

Frage 4 / Prozente



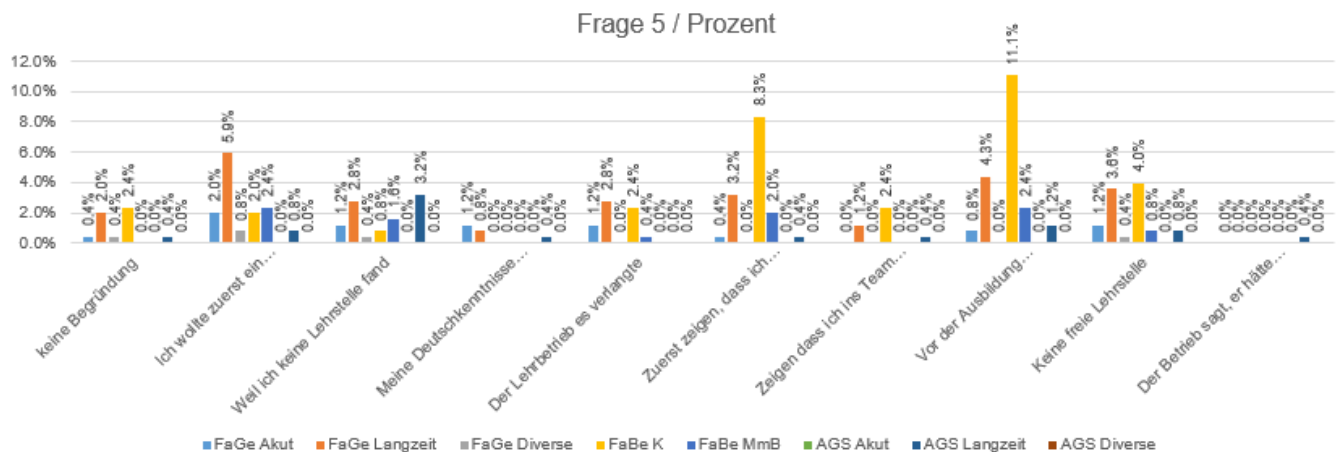
Bemerkungen: Über alle Bereiche haben über die Hälfte der Lernenden nach der Schulzeit direkt die Ausbildung begonnen. Weiterhin auffällig, im Bereich FaBe K sind Praktika von einem Jahr oder mehr noch immer die Regel.

Veränderungen zu 2021: Im Bereich AGS fällt auf, dass gegenüber zum Vorjahr die meisten Lernenden direkt nach der obligatorischen Schulzeit in die Ausbildung gestartet sind.

5. Weshalb haben Sie ein Praktikum gemacht?

Mehrfachnennungen sind möglich

	keine Begründung	Ich wollte zuerst ein Praktikum machen	Weil ich keine Lehrstelle fand	Meine Deutschkenntnisse ungenügend waren	Der Lehrbetrieb es verlangte	Zuerst zeigen, dass ich geeignet bin	Zeigen, dass ich ins Team passe	Vor der Ausbildung Erfahrung sammeln	Keine freie Lehrstelle	Der Betrieb sagt, er hätte nicht genug Geld
FaGe Akut	1	5	3	3	3	1	0	2	3	0
FaGe Langzeit	5	15	7	2	7	8	3	11	9	0
FaGe Diverse	1	2	1	0	0	0	0	0	1	0
FaBe K	6	5	2	0	6	21	6	28	10	0
FaBe MmB	0	6	4	0	1	5	0	6	2	0
AGS Akut	0	0	0	0	0	0	0	0	0	0
AGS Langzeit	1	2	8	1	0	1	1	3	2	1
AGS Diverse	0	0	0	0	0	0	0	0	0	0
Total	14	35	25	6	17	36	10	50	27	1

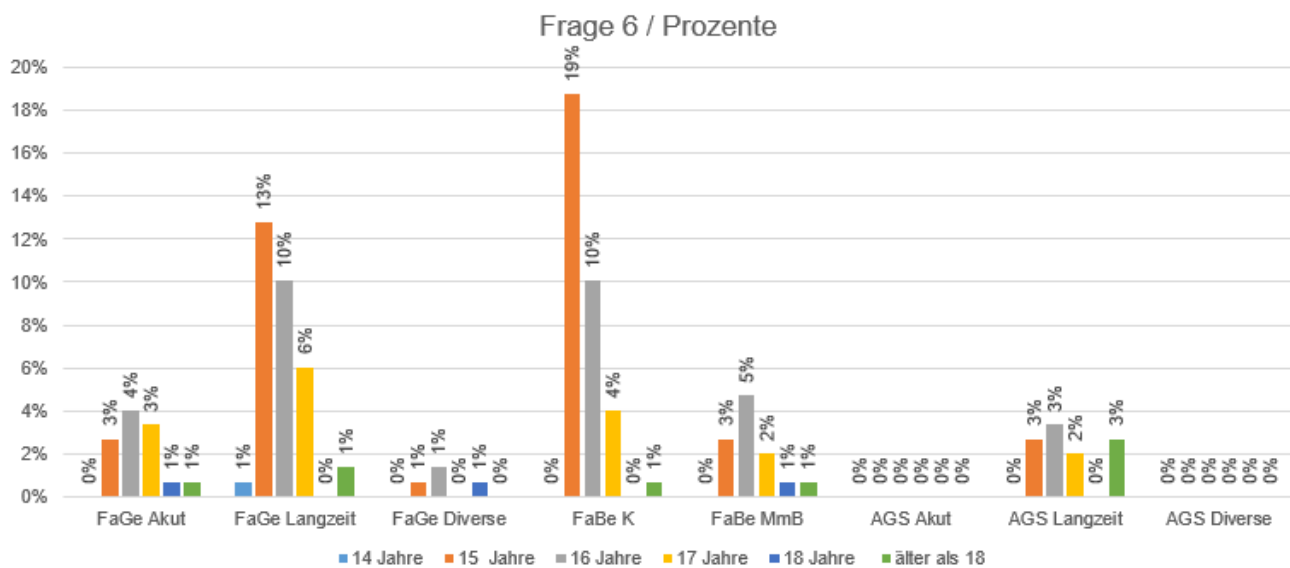


Bemerkungen: Im Bereich FaBe K waren hauptsächlich zwei Gründe massgeblich: Erfahrung vor der Ausbildung zu sammeln oder beweisen, dass die / der Lernende für die Ausbildung geeignet ist.

Veränderungen zu 2021: Keine markanten Veränderungen.

6. Wie alt waren Sie bei Beginn des ersten Praktikums?

	14 Jahre	15 Jahre	16 Jahre	17 Jahre	18 Jahre	älter als 18
FaGe Akut	0	4	6	5	1	1
FaGe Langzeit	1	19	15	9	0	2
FaGe Diverse	0	1	2	0	1	0
FaBe K	0	28	15	6	0	1
FaBe MmB	0	4	7	3	1	1
AGS Akut	0	0	0	0	0	0
AGS Langzeit	0	4	5	3	0	4
AGS Diverse	0	0	0	0	0	0
Total	1	60	50	26	3	9

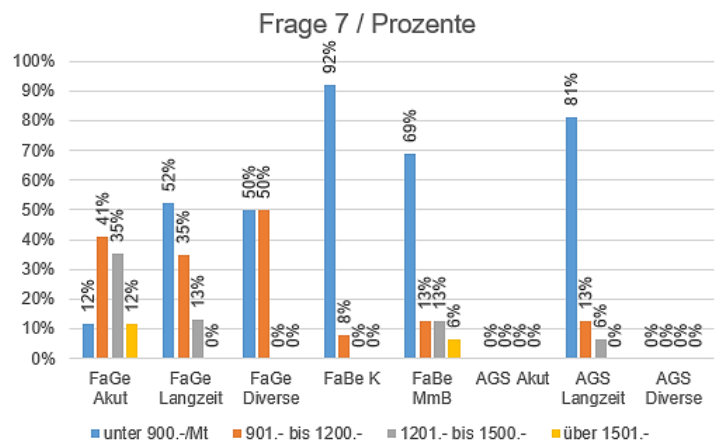


Bemerkungen: Die Praktika werden meist im Alter von 15 oder 16 Jahren absolviert.

Veränderungen zu 2021: Ab einem Alter von 18 Jahren und älter wurden 2022 weniger Praktika absolviert.

7. Wie hoch war der Monatslohn während des Praktikums?

	unter 900.-/ Mt.	901.- bis 1200.-	1201.- bis 1500.-	über 1501.-
FaGe Akut	2	7	6	2
FaGe Langzeit	24	16	6	0
FaGe Diverse	2	2	0	0
FaBe K	46	4	0	0
FaBe MmB	11	2	2	1
AGS Akut	0	0	0	0
AGS Langzeit	13	2	1	0
AGS Diverse	0	0	0	0
Total	98	33	15	3

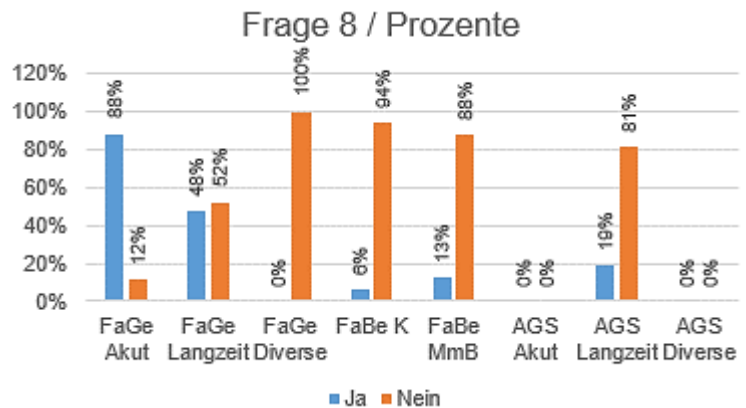


Bemerkungen: Die Besoldung liegt bei 66 % unter CHF 900.-/Mt.

Veränderungen zu 2021: Die Löhne im Bereich FaGe Akut sind im Vorjahr leicht erhöht. Im Bereich FaBe MmB wurden die Löhne leicht nach unten korrigiert.

8. Wurde der Lohn während des Praktikums erhöht?

	Ja	Nein
FaGe Akut	15	2
FaGe Langzeit	22	24
FaGe Diverse	0	4
FaBe K	3	47
FaBe MmB	2	14
AGS Akut	0	0
AGS Langzeit	3	13
AGS Diverse	0	0
Total	45	104

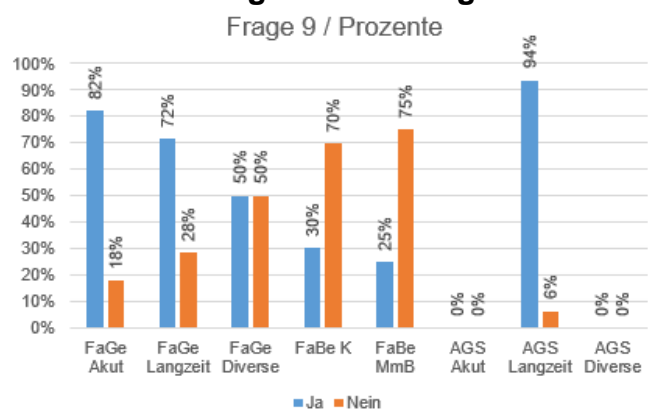


Bemerkungen: Im Bereich FaGe Akut wurden 88 % der Löhne während des Praktikums erhöht. FaBe K ist mit über 90% ohne Lohnerhöhung weiterhin sehr hoch.

Veränderungen zu 2021: Im Bereich FaBe MmB wurden knapp 20 % weniger Lohnerhöhungen ausgesprochen, im Vergleich zum Vorjahr.

9. Hat Ihnen der Betrieb den Besuch eines Brückenangebotes ermöglicht?

	Ja	Nein
FaGe Akut	14	3
FaGe Langzeit	33	13
FaGe Diverse	2	2
FaBe K	15	35
FaBe MmB	4	12
AGS Akut	0	0
AGS Langzeit	15	1
AGS Diverse	0	0
Total	83	66

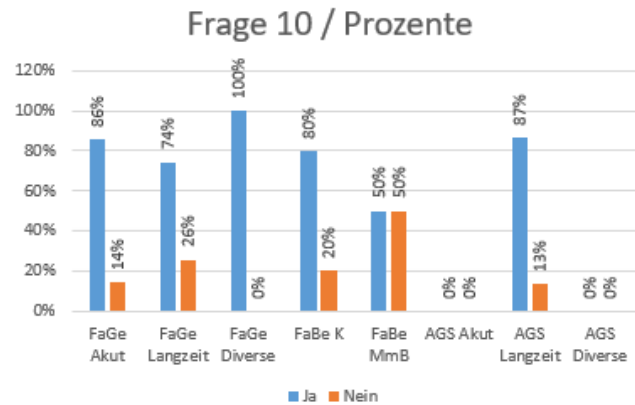


Bemerkungen: Die Zahl der Brückenangebotsmöglichkeiten sind grundsätzlich leicht gestiegen.

Veränderungen zu 2021: Im Bereich FaGe wurden vergleichsweise mehr Brückenangebote ermöglicht, im Bereich FaBe ist die Zahl jedoch gesunken.

10. Haben Sie daraufhin ein Brückenangebot während des Praktikums besucht?

	Ja	Nein
FaGe Akut	12	2
FaGe Langzeit	26	9
FaGe Diverse	2	0
FaBe K	12	3
FaBe MmB	2	2
AGS Akut	0	0
AGS Langzeit	13	2
AGS Diverse	0	0
Total	67	18



Bemerkungen: 80 % der Lernenden haben das Brückenangebot auch genutzt.

Veränderungen zu 2021: Im Bereich FaBe K haben weit mehr Personen das Brückenangebot genutzt, im Bereich FaBe MmB jedoch nur noch die Hälfte aller Lernenden.

11. Weshalb haben Sie das Brückenangebot nicht genutzt?

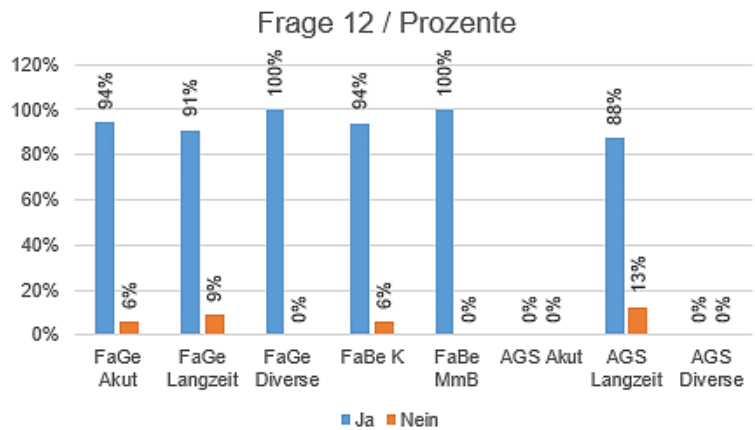
	Wollte nicht in die Schule	Die Kosten waren zu gross	War zu wenig informiert
FaGe Akut	2	0	3
FaGe Langzeit	8	2	9
FaGe Diverse	0	0	2
FaBe K	10	3	25
FaBe MmB	6	2	6
AGS Akut	0	0	0
AGS Langzeit	0	1	2
AGS Diverse	0	0	0
Total	26	8	47

Bemerkungen: Über die Hälfte der Lernenden, welche das Angebot nicht genutzt haben, gaben an, zu wenig informiert gewesen zu sein.

Veränderungen zu 2021: Im Vergleich hat sich der Grund von «Wollte nicht in die Schule» zu «War zu wenig informiert» stark verlagert.

12. Haben Sie im Anschluss an das Praktikum eine Lehrstelle erhalten?

	Ja	Nein
FaGe Akut	16	1
FaGe Langzeit	40	4
FaGe Diverse	4	0
FaBe K	47	3
FaBe MmB	15	0
AGS Akut	0	0
AGS Langzeit	14	2
AGS Diverse	0	0
Total	136	10

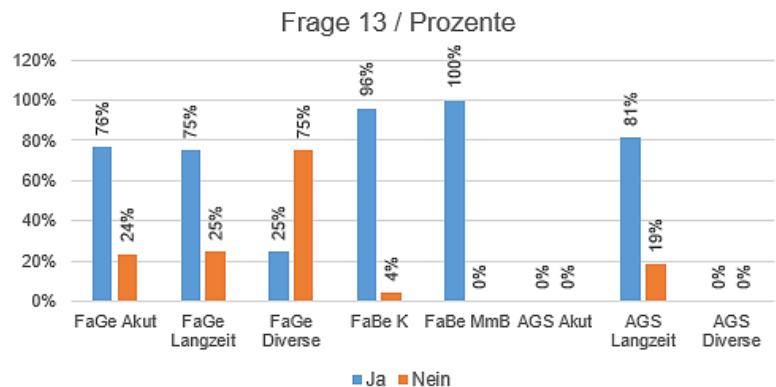


Bemerkungen: über 90 % der Lernenden absolvierten das Praktikum mit der Aussicht für eine Lehrstelle.

Veränderungen zu 2021: Die Anzahl an Aussicht auf eine Lehrstelle ist leicht gestiegen.

13. Haben Sie eine Lehrstelle im Praktikumsbetrieb bekommen?

	Ja	Nein
FaGe Akut	13	4
FaGe Langzeit	33	11
FaGe Diverse	1	3
FaBe K	48	2
FaBe MmB	15	0
AGS Akut	0	0
AGS Langzeit	13	3
AGS Diverse	0	0
Total	123	23

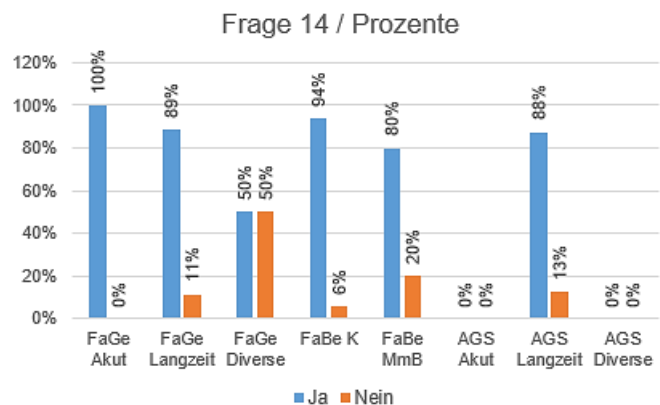


Bemerkungen: Von den Befragten haben über 84 % die Lehrstelle im Praktikumsbetrieb erhalten.

Veränderungen zu 2021: Die Anzahl zu Lehrstellen im Praktikumsbetrieb ist mit 5 % leicht gestiegen.

14. Hat Ihnen das Praktikum vor Ausbildungsbeginn einen Mehrwert gebracht?

	Ja	Nein
FaGe Akut	17	0
FaGe Langzeit	39	5
FaGe Diverse	2	2
FaBe K	47	3
FaBe MmB	12	3
AGS Akut	0	0
AGS Langzeit	14	2
AGS Diverse	0	0
Total	131	15



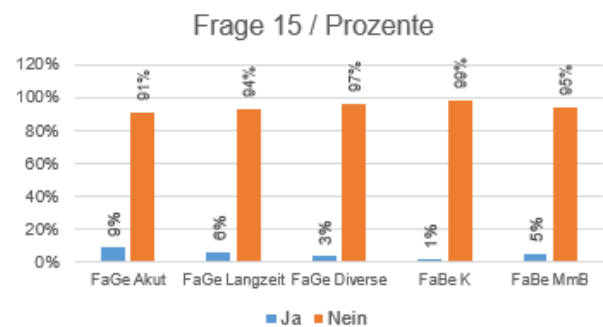
Bemerkungen: Für fast 90 % aller Lernenden mit Praktikum hat das Praktikum einen Mehrwert bedeutet. Im Bereich AGS wurden nur in der Langzeit Praktika gemacht.

Veränderungen zu 2021: Keine relevanten Veränderungen.

15. Besuchen Sie die BMS (Berufsmittelschule)?

In die Auswertung der Fragestellungen zur BMS wurden die Lernenden AGS nicht integriert.

	Ja	Nein
FaGe Akut	11	116
FaGe Langzeit	13	192
FaGe Diverse	2	57
FaBe K	1	71
FaBe MmB	3	53
Total	30	489

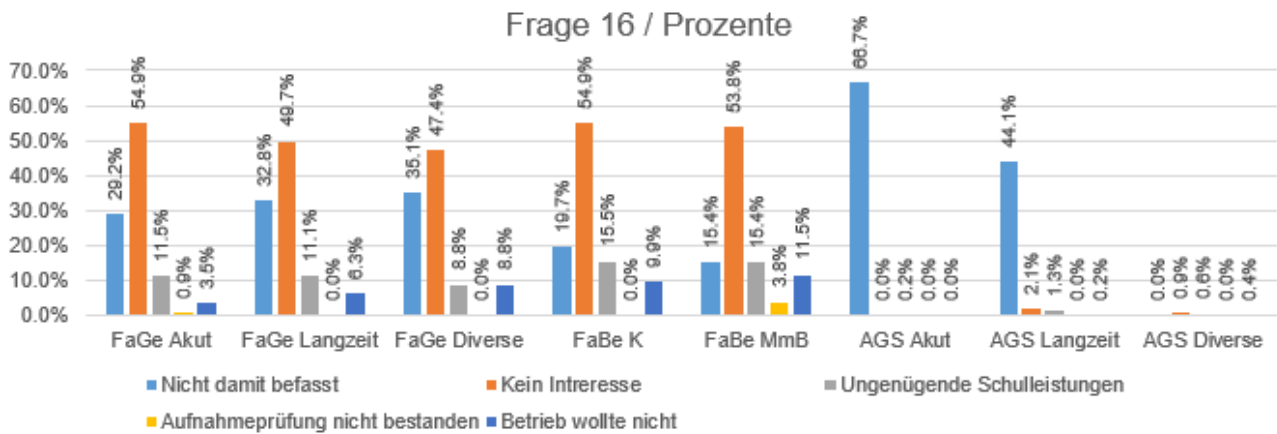


Bemerkungen: Rund 6 % aller Befragten besuchen die BMS.

Veränderungen zu 2021: Der Wert ist leicht sinkend.

16. Was sind die Gründe, dass Sie die BMS nicht besuchen?

	Habe mich nicht damit befasst	Hatte kein Interesse	Schulleistungen waren ungenügend	Habe Aufnahmeprüfung nicht bestanden	Der Betrieb wollte nicht, dass ich die BMS besuche
FaGe Akut	33	62	13	1	4
FaGe Langzeit	62	94	21	0	12
FaGe Diverse	20	27	5	0	5
FaBe K	14	39	11	0	7
FaBe MmB	8	28	8	2	6
Total	2	0	1	0	0



Bemerkungen: Das Interesse an der BMS in den Bereichen Gesundheit- und Sozialwesen ist noch immer sehr niedrig.

Veränderungen zu 2021: Keine markanten Veränderungen.

Planung Umfrage 2023

Da SAVOIRSOCIAL bei den Sozialberufen eine Umfrage im ähnlichen Rahmen macht, hätten die Lernenden im Sommer 2022 zwei Umfragen zum selben Thema ausfüllen müssen. Hinzu kommt, dass im Bereich FaBe im ersten ÜK zu wenig Zeit für die Umfrage vorhanden ist. Es gilt nun zu klären, wie der Prozess angepasst werden kann.

27.02.2023

27.02.2023

Valentin Meichtry
Vorsitzender der Geschäftsleitung

Vorstand OdA GS SG AR AI FL